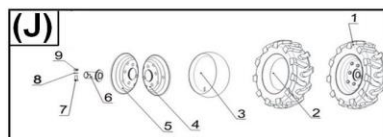
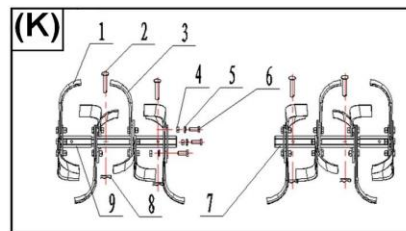
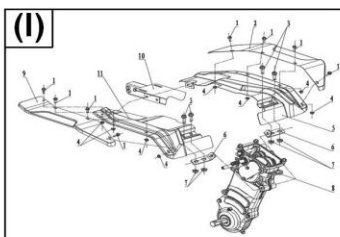
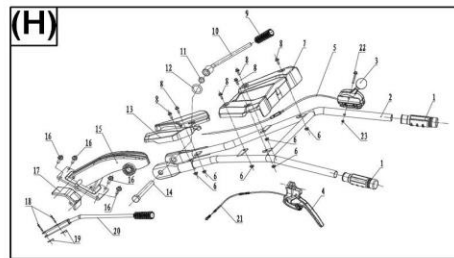
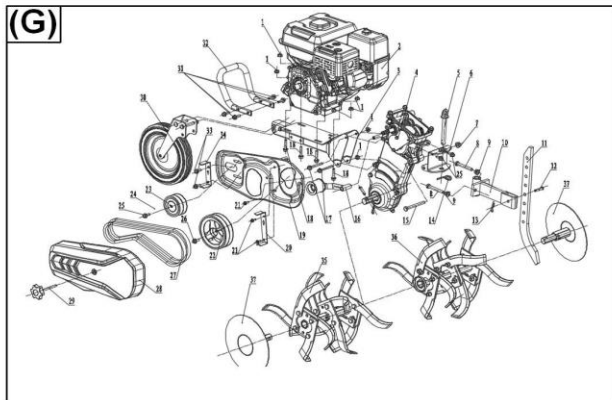
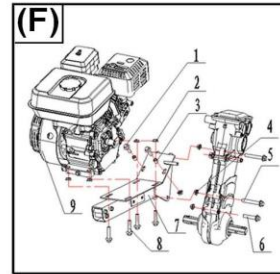
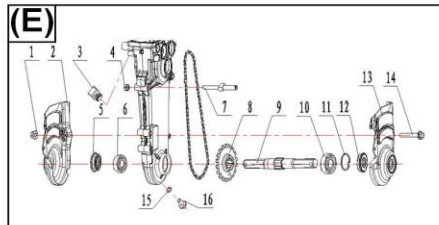
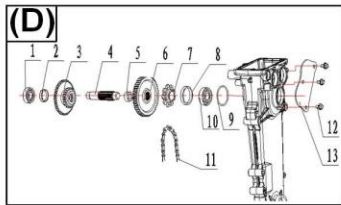
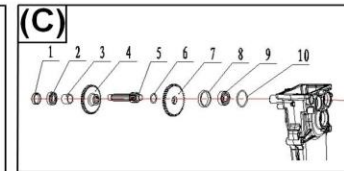
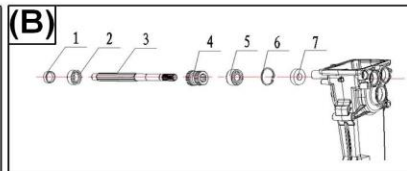
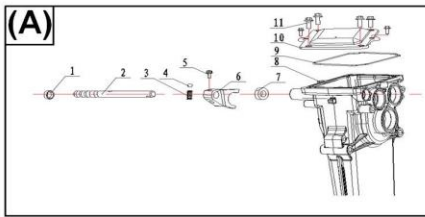


Gleboğrafarka spalinowa HGS LX 750 HS212



KATALOG CZĘŚCI

GLEBOGRAFARKA SPALINOWA
HGS LX750 HS212

NUMER CZĘŚCI	NUMER KATALOGOWY	NAZWA CZĘŚCI
1 (B)	2.09.02.000100	ZAŚLEPKA HGS LX750 HS212 24X28X6
2 (B)	2.11.02.000300	OPONA HGS LX750 HS212, HGS LX1000 HS212, 400x8, WYSOKOŚĆ OPONY 39,5 cm
8 (C)	2.07.01.002200	PIERŚCIEŃ DYSTANSOWY HGS LX750 HS212, 35,5x30,5x7
8 (D)	2.07.01.013200	PIERŚCIEŃ DYSTANSOWY HGS LX750 HS212, 20,5x25,5x12,5 mm
11 (D)	2.02.03.004200	ŁAŃCUCH PRZEKŁADNI HGS LX750 HS212
3 (E)	2.51.07.000300	KOREK OLEJU PRZEKŁADNI HGS LX750 HS212
5 (E)	2.51.17.003700	USZCZELNIACZ HGS LX750 HS212 WAŁKA PRZEKŁADNI 25X41X11
12 (E)	2.51.17.003600	USZCZELNIACZ HGS LX750 HS212 WAŁKA PRZEKŁADNI 25X52X11 Z METALOWYM KOŁNIERZEM
9 (F)	5.01.010.001754	SILNIK SR 170FA/P/A (HGS LX750 HS212, HGS LX1000 HS212)
2 (G)	5.01.010.001754	SILNIK SR 170FA/P/A (HGS LX750 HS212, HGS LX1000 HS212)
4 (G)	5.03.01.005000	PRZEKŁADNIA HGS LX750 HS212 KOMPLETNA
6 (G)	2.04.11.002500	ZACZEP UCHWYTU GŁĘBOKOŚCIOMIERZA HGS LX750 HS212
10 (G)	2.04.12.010700	UCHWYT GŁĘBOKOŚCIOMIERZA HGS LX750 HS212
16 (G)	2.05.02.006400	ROLKA NAPINACZA HGS LX750 HS212 ZE WSPORNIKIEM
22 (G)	2.02.08.011700	KOŁO PASOWE HGS LX750 HS212 PODWÓJNE DUŻE
27 (G)	2.02.07.000200	PASEK KLINOWY HGS LX750 HS212 17x940LI (980), (2 SZT. na KPL.)
28 (G)	2.04.06.040900	OSŁONA PASKÓW KLINOWYCH HGS LX750 HS212
32 (G)	2.04.02.015200	ZDERZAK HGS LX750 HS212
37 (G)	2.12.01.016600	TARCZA OCHRONNA HGS LX750 HS212, HGS LX1000 HS212, 2.12.01.071700
3 (H)	2.03.05.005900	DŹWIGNIA GAZU HGS LX750 HS212
5 (H)	2.08.02.016200	LINKA GAZU HGS LX750 HS212
7 (H)	3.07.03.017602	OSŁONA KIEROWNICY HGS LX750 HS212 GÓRNA
10 (H)	2.03.06.002500	ŚRUBA RĘKOJEŚCI HGS LX750 HS212
13 (H)	2.09.03.022700-1	OSŁONA KIEROWNICY HGS LX750 HS212, HGS LX1000 HS212, DOLNA
20 (H)	2.03.01.002300	DŹWIGNIA ZMIANY BIEGÓW HGS LX750 HS212
21 (H)	2.08.02.058000	LINKA SPRZĘGŁA HGS LX750 HS212
2 (I)	2.04.04.098644-1	OSŁONA MOTYK HGS LX750 HS212, HGS LX1000 HS212 PRAWA ZEWNĘTRZNA
5 (I)	2.04.04.098677	OSŁONA MOTYK HGS LX750 HS212 PRAWA WEWNĘTRZNA
9 (I)	2.04.04.098642-1	OSŁONA MOTYK HGS LX750 HS212, HGS LX1000 HS212 LEWA ZEWNĘTRZNA
11 (I)	2.04.04.098676	OSŁONA MOTYK HGS LX750 HS212 LEWA WEWNĘTRZNA

3 (J)	11.111.007.0005	DĘTKA HGS 500, HGS 900, HGS LX750 HS212, HGS LX1000 HS212, 400X8, ZAWÓR PROSTY
1 (K)	2.12.01.016500	NÓŻ GLEB. HGS LX750 HS212, HGS LX1000 HS212, PRAWY, FI OTWORÓW MONTAŻOWYCH 11,3 mm
2 (K)	2.63.01.02502	BOLEC HGS LX750 HS212 NA ZAWLECZKĘ 50x8 mm
3 (K)	2.12.01.016400	NÓŻ GLEB. HGS LX750 HS212, HGS LX1000 HS212, LEWY, FI OTWORÓW MONTAŻOWYCH 11,3 mm
7 (K)	2.12.01.050604	PIASTA MOTYK HGS LX750 HS212, HGS LX1000 HS212, POTRÓJNA
8 (K)	2.63.01.02385	ZAWLECZKA HGS LX750 HS212 DO BOLCA 50x8 mm
9 (K)	2.12.01.050605	PIASTA MOTYK HGS LX750 HS212, HGS LX1000 HS212, POJEDYNCZA