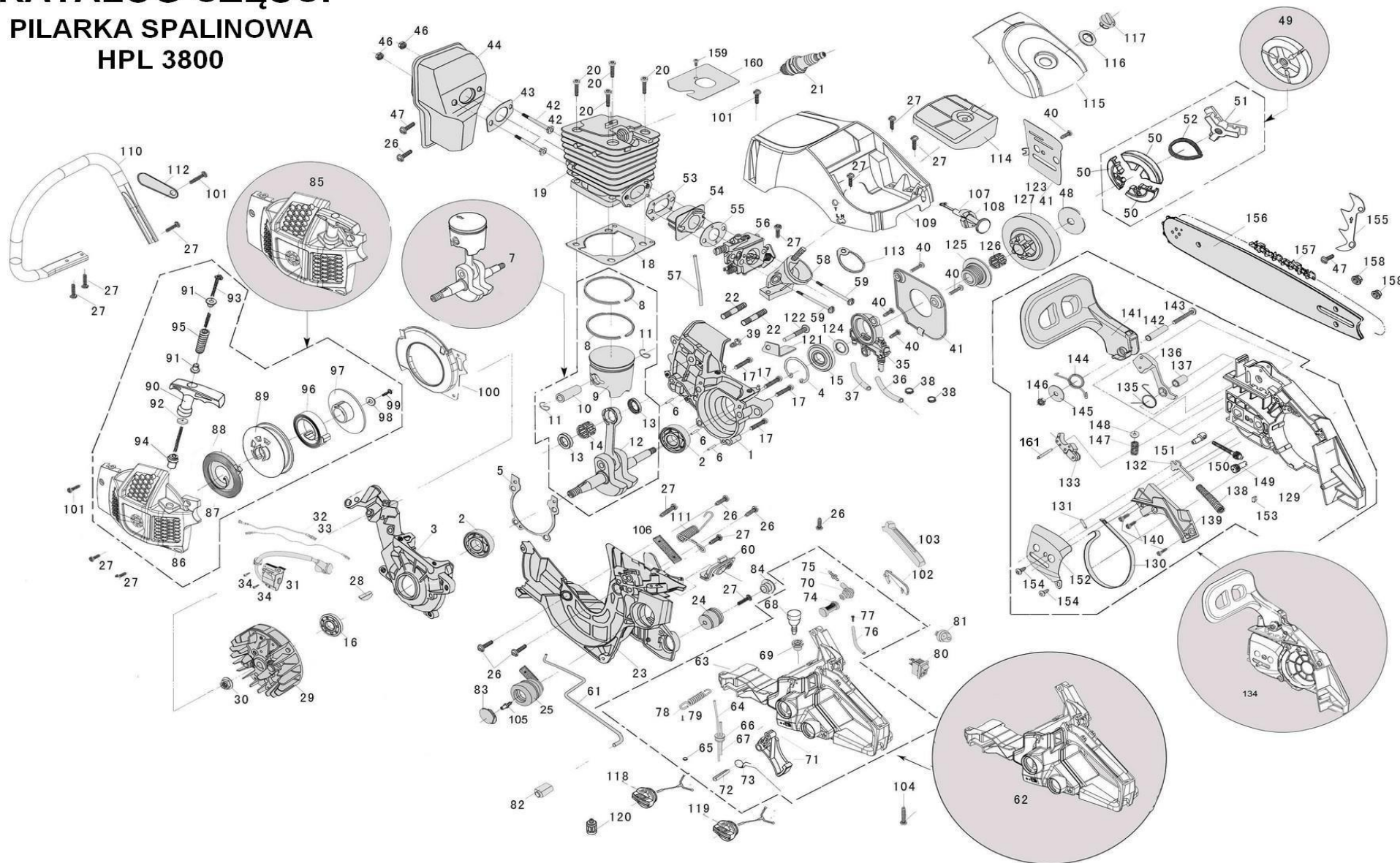


# KATALOG CZĘŚCI

## PILARKA SPALINOWA

### HPL 3800



| NUMER CZĘŚCI | NUMER KATALOGOWY | NAZWA CZĘŚCI  |
|--------------|------------------|---|
| 2            | 230              | <a href="#">ŁOŻYSKO WAŁU K45 6201 C3</a>                          |
| 7            | 7/HPL3800        | <a href="#">WAŁ KORBOWY+TŁOK HPL3800</a>                          |
| 8            | 8/HPL3800        | <a href="#">PIERŚCIEŃ TŁOKA HPL3800, 39x1,5 mm</a>                |
| 9            | 9/HPL3800        | <a href="#">TŁOK HPL3800, FI 39 mm</a>                            |
| 14           | 14/HPL3800       | <a href="#">ŁOŻYSKO SWORZNIA TŁOKA HPL3800</a>                    |
| 19           | 19/HPL3800       | <a href="#">CYLINDER HPL3800, FI 39 mm</a>                        |
| 24           | 24/HPL3800       | <a href="#">AMORTYZATOR HPL3800</a>                               |
| 25           | 25/HPL3800       | <a href="#">AMORTYZATOR HPL3800 DUŻY</a>                          |
| 29           | 29/HPL3800       | <a href="#">KOŁO MAGNESOWE HPL3800</a>                            |
| 31           | 48-0010          | <a href="#">CEWKA ZAPŁONOWA PILARKI 38, HPL3800</a>               |
| 35           | 35/HPL3800       | <a href="#">POMPKA OLEJU HPL3800</a>                              |
| 41           | 41/HPL3800       | <a href="#">POKRYWA POMPKI OLEJOWEJ HPL3800</a>                   |
| 44           | 44/HPL3800       | <a href="#">TŁUMIK HPL3800</a>                                    |
| 49           | 49/HPL3800       | <a href="#">SPRZĘGŁO HPL3800</a>                                  |
| 53           | 53/HPL3800       | <a href="#">USZCZELKA KOLEKTOR-CYLINDER HPL3800</a>               |
| 54           | 54/HPL3800       | <a href="#">KOLEKTOR GAŹNIKA HPL3800</a>                          |
| 55           | 55/HPL3800       | <a href="#">USZCZELKA GAŹNIKA HPL3800</a>                         |
| 56           | 56/HPL3800       | <a href="#">GAŹNIK HPL3800</a>                                    |
| 58           | 58/HPL3800       | <a href="#">PODSTAWA FILTRA POWIETRZA HPL3800</a>                 |
| 62           | 62/HPL3800       | <a href="#">ZBIORNIK PALIWA HPL3800</a>                           |
| 65           | 65/HPL3800       | <a href="#">OPASKA PRZEWODU PALIWA HPL3800</a>                    |
| 66           | 66/HPL3800       | <a href="#">PRZEWODY PALIWA Z GUMĄ HPL3800</a>                    |
| 68           | 68/HPL3800       | <a href="#">ODPOWIETRZNIK HPL3800</a>                             |
| 69           | 69/HPL3800       | <a href="#">MOCOWANIE STABILIZATORA HPL3800</a>                   |
| 78           | 78/HPL3800       | <a href="#">AMORTYZATOR HPL3800 SPRĘŻYNA</a>                      |
| 81           | 81/HPL3800       | <a href="#">POMPKA PALIWA HPL3800</a>                             |
| 85           | 85/HPL3800       | <a href="#">ROZRUSZNIK HPL3800</a>                                |
| 88           | 88/HPL3800       | <a href="#">SPRĘŻYNA ROZRUSZNIKA HPL3800</a>                      |
| 89           | 89/HPL3800       | <a href="#">KOŁO LINOWE ROZRUSZNIKA HPL3800, HPL4600, HPL5200</a> |
| 96           | 96/HPL3800       | <a href="#">SPRĘŻYNA ROZRUSZNIKA HPL3800 GÓRNA</a>                |

|     |                     |   |
|-----|---------------------|---|
| 97  | 98/HPL5200          | <a href="#">KOŁO ZABIERAKA HPL4600/ HPL5200/ HPL3800</a>            |
| 107 | 107/HPL3800         | <a href="#">CIĘGNO SSANIA HPL3800</a>                               |
| 108 | 108/HPL3800         | <a href="#">MOCOWANIE CIĘGNA SSANIA HPL3800</a>                     |
| 109 | 109/HPL3800         | <a href="#">OSŁONA SILNIKA HPL3800</a>                              |
| 110 | 110/HPL3800         | <a href="#">PAŁĄK HPL3800</a>                                       |
| 111 | 111/HPL3800         | <a href="#">SPRĘŻYNA HAMULCA HPL3800</a>                            |
| 114 | 114/HPL3800         | <a href="#">FILTR POWIETRZA HPL3800</a>                             |
| 115 | 115/HPL3800         | <a href="#">POKRYWA FILTRA POWIETRZA HPL3800</a>                    |
| 117 | 117/HPL3800         | <a href="#">NAKRETKA FILTRA POWIETRZA HPL3800</a>                   |
| 118 | 118/HPL3800         | <a href="#">KOREK OLEJU HPL3800</a>                                 |
| 119 | 119/HPL3800         | <a href="#">KOREK PALIWA HPL3800</a>                                |
| 125 | 125/HPL3800         | <a href="#">NAPĘD POMPKI OLEJOWEJ HPL3800</a>                       |
| 126 | 126/HPL3800         | <a href="#">ŁOŻYSKO BĘBNA SPRZĘGŁA HPL3800, (10,2x12,8x12,7 mm)</a> |
| 127 | 127/HPL3800         | <a href="#">BĘBEN SPRZĘGŁA HPL3800</a>                              |
| 130 | 130/HPL3800         | <a href="#">TAŚMA HAMULCA HPL3800</a>                               |
| 133 | 133/HPL3800         | <a href="#">MECHANIZM HAMULCA HPL3800</a>                           |
| 134 | 134/HPL3800         | <a href="#">HAMULEC HPL3800 KPL</a>                                 |
| 135 | 135/HPL5200         | <a href="#">WYŁĄCZNIK ZAPŁONU HPL4600/ HPL5200</a>                  |
| 150 | 149/150/151/HPL3800 | <a href="#">NAPINACZ ŁAŃCUCHA HPL3800/ HPL4600/ HPL5200 KPL</a>     |
| 155 | 155/HPL3800         | <a href="#">GRZEBIEŃ HPL3800/ HPL4600/ HPL5200</a>                  |
| 156 | 156/HPL3800         | <a href="#">PROWADNICA HPL3800 3/8" PIKO 14" OREGON</a>             |
| 157 | 157/HPL3800         | <a href="#">ŁAŃCUCH TNĄCY HPL3800 3/8" PIKO 53 OGNIWA</a>           |